

Intelligente Messsysteme



Schlaue Sache: Schlaue Zähler einbauen

Intelligente Messsysteme werden Pflicht.
Wir sind bestens vorbereitet und haben die
richtige, zukunftssichere Lösung für Sie.

Da Sie jährlich mehr als 10.000 kWh Strom verbrauchen oder Energie ins Netz einspeisen, sind wir ab 2018 gesetzlich dazu verpflichtet, bei Ihnen ein intelligentes Messsystem zu installieren.

Intelligente Messsysteme – wozu eigentlich?

Die neuen intelligenten Messsysteme erfassen Informationen über Verbrauch und Erzeugung und senden diese Daten über eine gesicherte Datenverbindung an den Messstellenbetreiber.



Bisher haben Sie nur einen Wert pro Jahr für die abgerechnete Energiemenge erhalten. Mit den neuen Messsystemen wächst die Anforderung an die Verarbeitung der Energiedaten erheblich, da künftig die Werte im Viertelstundenrhythmus zur Verfügung gestellt werden. Hierdurch erhalten Sie ein Maximum an Transparenz Ihres Verbrauchs oder Ihrer Einspeisung.

Wir liefern Infrastruktur und Lebensqualität

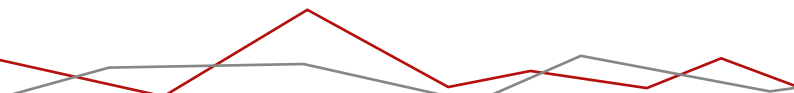
Wir kümmern uns um die zuverlässige Versorgung von über 300.000 Menschen mit Trinkwasser, Strom, Erdgas und Fernwärme. Im Alltag nimmt man es kaum wahr, dass Trinkwasser einfach aus der Leitung und der Strom aus der Steckdose kommt. Wenn man uns kaum bemerkt, machen wir sehr vieles richtig, denn schließlich wollen wir Ihnen Lebensqualität und Komfort bieten.

Wir sind für Sie da

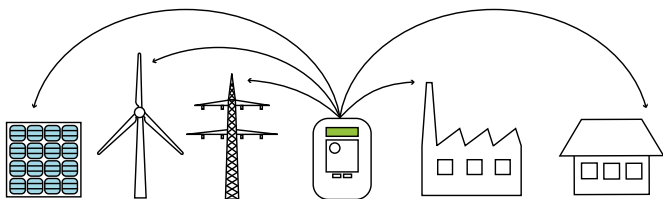
Als Verteilnetzbetreiber für Strom, Erdgas, Fernwärme und Trinkwasser in Karlsruhe machen wir unsere Netze fit für die Energiewende.

Wir arbeiten jeden Tag an zuverlässigen, zukunftssicheren Lösungen für Ihre Energie- und Wasserversorgung. Als Messstellenbetreiber betreuen wir im Raum Karlsruhe über 400.000 Zähler der Sparten Trinkwasser, Strom, Erdgas und Wärme.

Außerdem betreiben wir für alle genannten Sparten staatlich anerkannte Prüfstellen und sind somit der verlängerte Arm der Eichbehörden.



Wie geht es weiter?



Intelligente Messsysteme behalten den Überblick. Auch bei vielen verschiedenen Energieerzeugern und -verbrauchern.

Schrittweise Umsetzung ab 2018

1

- Alle, die mehr als 10.000 kWh Strom verbrauchen
- Stromerzeuger (BHKW und Photovoltaikanlagen), deren installierte Einspeiseleistung zwischen 7 kW und 100 kW liegt

Ab 2020

2

- Alle, die mehr als 6.000 kWh Strom verbrauchen
- Stromerzeuger, deren installierte Einspeiseleistung über 100 kW liegt

In Zukunft

3

Mittelfristig werden auch Trinkwasser, Erdgas und Fernwärme mit intelligenten Zählern ausgestattet werden. Das bringt viele Vorteile für alle. Um den Verbrauch besser einzuschätzen und somit Energie-sparpotenziale zu erkennen und z. B. lokale Energie-speicher besser nutzen zu können.

Noch mehr Vorteile

- Volle Transparenz Ihres Energie- und Wasserverbrauchs
- Keine Zählerablesung vor Ort mehr notwendig
- Energie sparen wird leichter, das schont die Umwelt und den Geldbeutel

Das Wichtigste in Kürze



Was müssen Sie jetzt tun?

Zunächst nichts. Wir kommen rechtzeitig auf Sie zu. Heute möchten wir Sie nur informieren.



Wir haben 10 Jahre Erfahrung

Wir haben bereits seit Jahren mehrere hundert Geräte in Karlsruhe im Einsatz. Aufgrund unserer Erfahrung treffen wir die richtige Wahl bei der Technik der Zähler, der Datenanbindung und Datenverarbeitung.



Wir haben den Datenschutz im Griff

Datenschutz ist uns sehr wichtig. Deswegen setzen wir ausschließlich BSI*-zertifizierte Technik ein. Die Anforderungen an den Datenschutz sind dabei strenger als z. B. beim Onlinebanking. So können Sie sicher sein, dass Ihre Daten nicht in falsche Hände gelangen.

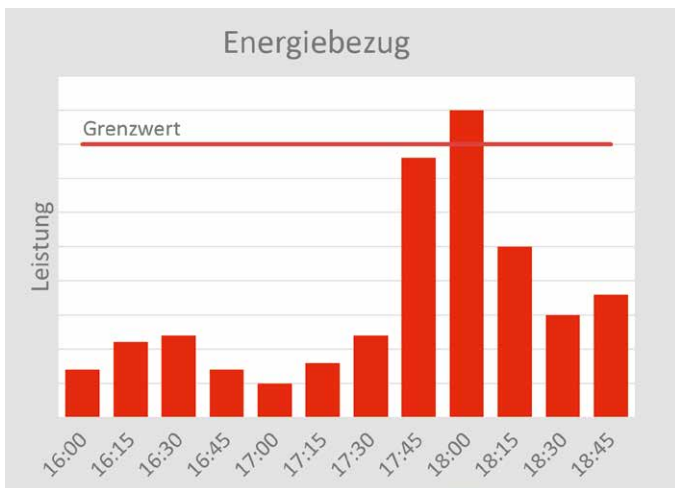
* BSI: Bundesamt für Sicherheit in der Informationstechnik. Das BSI ist die zentrale Zertifizierungsstelle für IT-Sicherheit in Deutschland.



Kontakt für intelligente Messsysteme

Stadtwerke Karlsruhe Netzservice GmbH
Messstellenbetrieb
Daxlander Straße 72
76185 Karlsruhe
Telefon 0721 599-4195
messstellenbetrieb@netzservice-swka.de
www.netzservice-swka.de

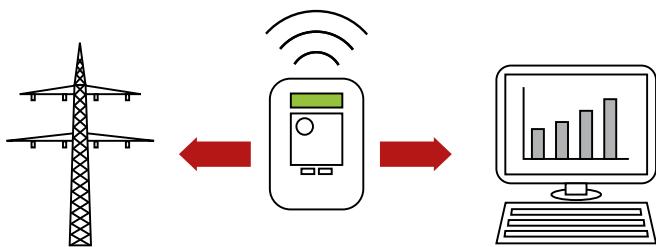
Intelligente Messsysteme machen es möglich:
Visualisieren, genau hinschauen und
Sparpotenziale aufdecken



Wissen ist immer gut

Wer seinen Energieverbrauch senken möchte, muss zunächst einmal wissen, wo und wann wie viel Energie verbraucht wird. Intelligente Messsysteme liefern wertvolle Informationen, Visualisierungen zeigen anschaulich, wo die Energie hinfließt, und liefern mehr Transparenz, um Kosteneinsparungen zu erzielen (z. B. Identifikation von Stromfressern).

Früher stand nur einmal im Jahr ein Messwert zur Verfügung. Ohne zeitlichen Verlauf und ohne zusätzliche Informationen. Mit den neuen intelligenten Messsystemen wird permanentes Monitoring möglich.



Neue Zähler schicken die Daten an den Messstellenbetreiber weiter. Dieser stellt Ihnen die Daten grafisch aufbereitet zur Verfügung.

Profitieren Sie von

- unserem technischen Vorsprung durch langjährige Praxistests
- unserem Know-how mit Smart Metern
- unserem Vor-Ort-Service
- Technologie- und Entwicklungspartnerschaften – wir setzen uns gemeinsam mit den Herstellern für technisch ausgereifte Systeme ein
- unserer Kompetenz im Handling von 400.000 Zählern und deren Daten
- Garantie für Messrichtigkeit – in Baden-Württemberg einzigartig sind die vier staatlich anerkannten Prüfstellen für Strom, Gas, Wasser und Wärme

Wir legen die technische Grundlage für viele weitere Möglichkeiten:

- Last- und zeitvariable Tarifangebote Ihres Stromlieferanten
- Steuerung von Energieerzeugern und -speichern
- Professionelles Energiedaten-Management



Kontakt

Stadtwerke Karlsruhe Netzservice GmbH

Daxlander Straße 72
76185 Karlsruhe
Telefon +49 721 599-4400
kontakt@netzservice-swka.de
www.netzservice-swka.de